

精否眼

孟氏前仕

登氏自石

昭和十五年八月二十六日附米三機合第一、〇七七號貫信ニ關シ十月

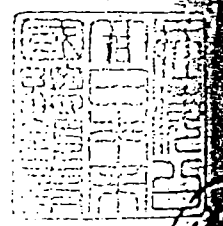
在海口

總領事代理 平田學

外務大臣 東郷 茂 德 殿

渡支暫定處理ニ關スル各種統計表送附ノ件

昭和十五年八月二十六日附米三機合第一、〇七七號貫信ニ關シ十月
分調査表別添ノ通此段報告申進ス



在海口日本總領事館

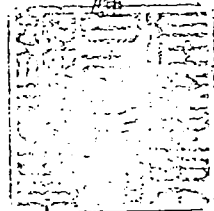
| | | | | | | | | | | | |
|----|------|-------|-------|-----|-------|-------|------|------|--------|-----|-----|
| 合計 | 無職業者 | 其他有業者 | 婦女給付者 | 新業者 | 能合活業者 | 富と農業者 | 製鉄工員 | 後援職員 | 交換手夕イロ | 料理業 | 料理業 |
|----|------|-------|-------|-----|-------|-------|------|------|--------|-----|-----|

| | | | | | | | | | |
|----|----|----|----|---|---|---|---|----|---|
| 二七 | 六〇 | 二〇 | 四一 | 三 | 二 | 五 | 四 | 一〇 | 二 |
| 四 | 四 | | | | | | | | |
| 一五 | | | | | | | | | |
| 四 | 一 | | 一 | | | | | | |
| 九 | 二 | | 三 | 一 | | | | 一 | |
| 七 | 一 | | | | | | | | |
| 二 | | | | | | | | | |
| 一 | | | | | | | | | |
| 五 | | | | | | | | | |
| 三七 | 六八 | 二〇 | 四五 | 四 | 二 | 五 | 四 | 一一 | 二 |

昭和十七年十月二十七日

在 廣東

總領事 高津 富雄



外務大臣 谷 正 之 殿

渡支暫定處理ニ關スル各種統計報告ノ件

本件ニ關シ九月中當館ニ於テ取扱ヒタル事項別添ノ通ニ付此ノ段
進達ス

本信寫送付先 中北支警務部長、上海、南京、廈門、汕頭、海

口、臺灣總督府外事部

在廣東日本總領事館

927