

衛 生 原  
 十月三十日  
 曇 天  
 北 飛行場  
 行 勤

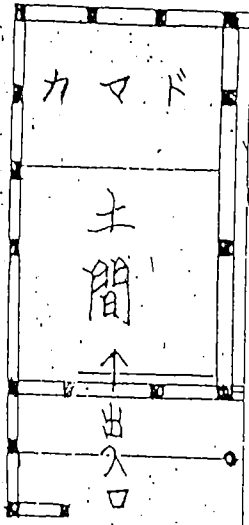
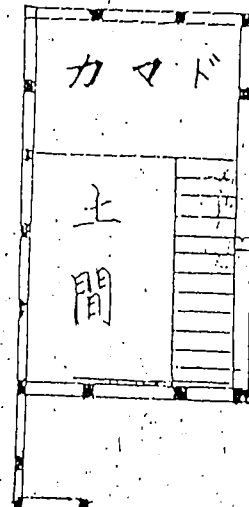
伐採及鍛工作業ニ従事セリ  
 進度 松立木伐採二三三石鍛工場器材修理  
 實働時間 九時間  
 入院三入室二  
 出場人員 下士官一兵三九  
 作業隊長ノ命ニ依リ重信伍長八女三名ヲ  
 子區署シ爆彈搬送器製作及鍛工作業  
 ニ従事セリ  
 進度 爆彈搬送器二個完成鍛工作業  
 工具製作 三介通り迄  
 實働時間 九時間  
 入院三入室二

陣中日誌用紙

陸 軍

衛 生 原  
 十月三十日  
 曇 天  
 北 飛行場  
 行 勤

出場人員 下士官一兵三九  
 作業隊長ノ命ニ依リ作業中止重信伍長八  
 女前中被服器材ヲ手入整頓ニ従事シ午後  
 兵二九名ヲ指揮シ本隊ニ至リ演藝會ヲ  
 觀覽見休養セリ  
 入院三入室二  
 出場人員 下士官一兵三九  
 作業隊長ノ命ニ依リ重信伍長八女三名ヲ  
 區署シ左ノ各作業ヲ實施セリ  
 (イ) 荒武隊上等兵六女二三名ヲ指揮シ軍人

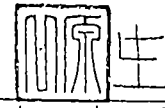


軍人俱樂部内部改築設計略圖

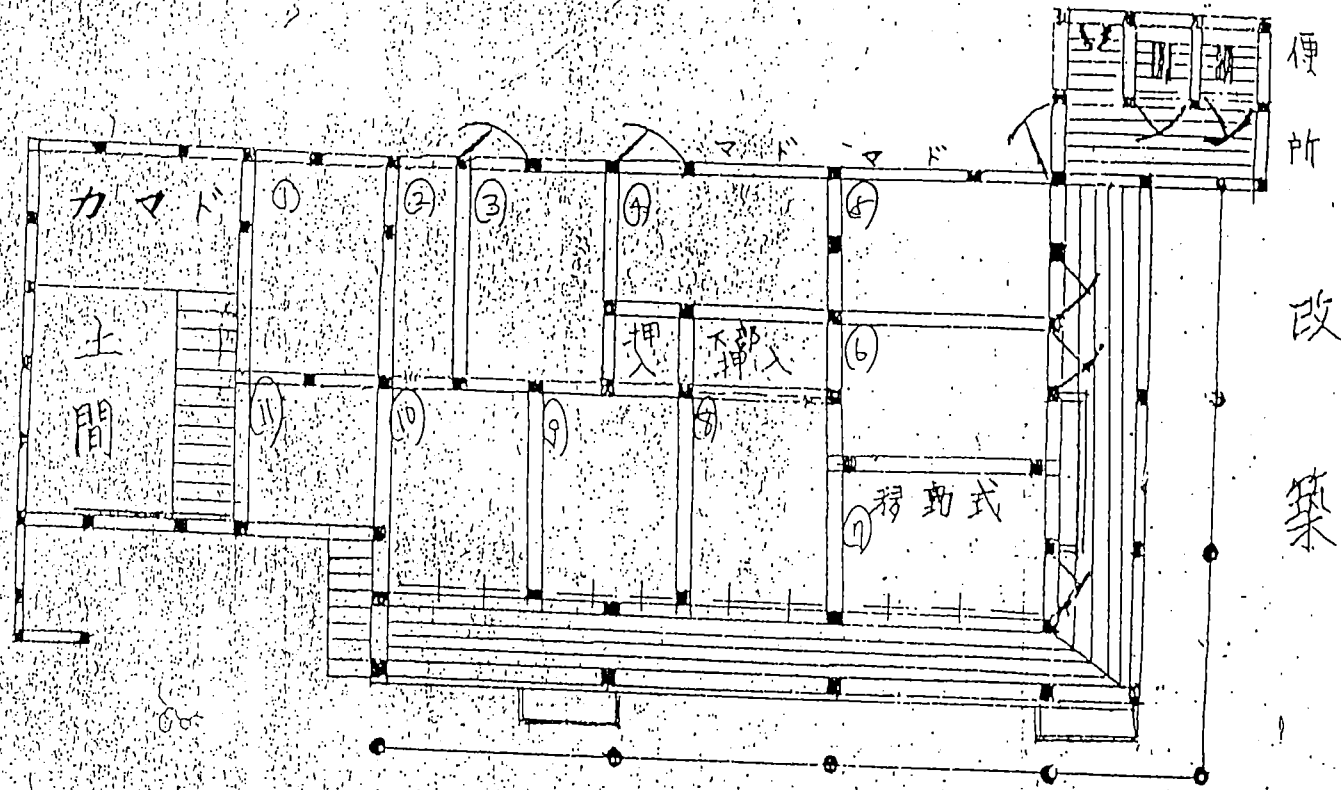


10-23

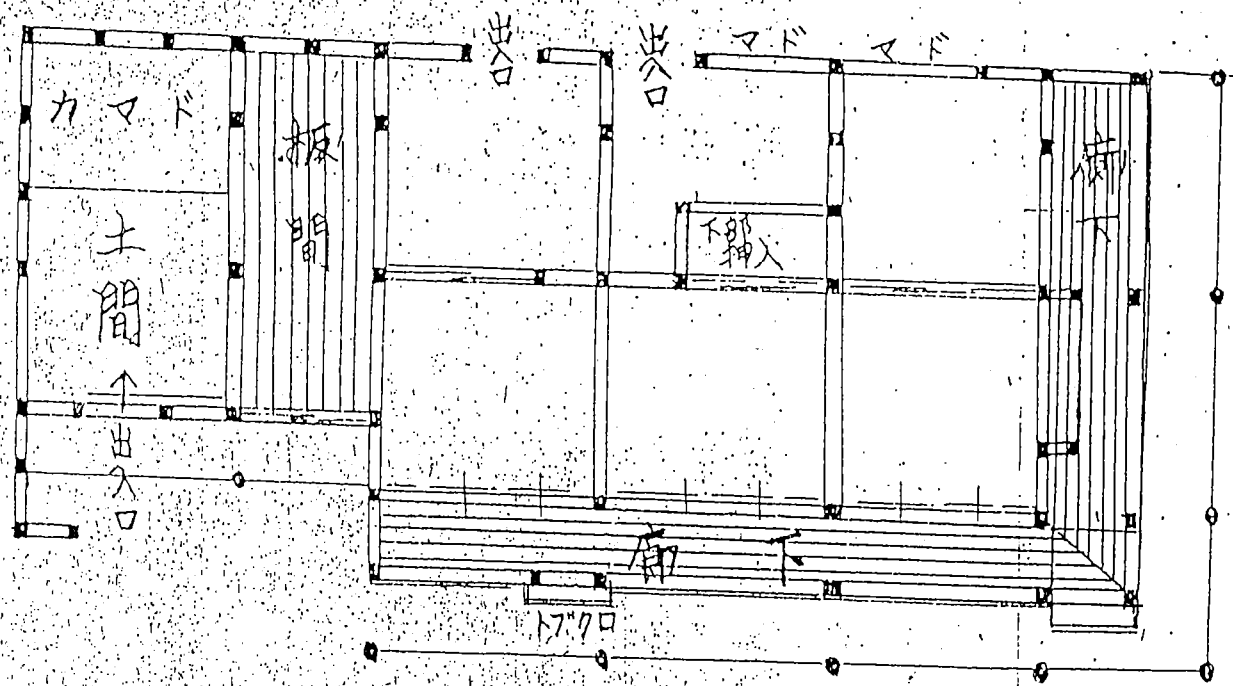
衛生



俱樂部内部改築作業ニ從事セリ  
 進度 内部改築完了(別紙略圖ノ通り)  
 (口宮田上等女八女七名ヲ指揮シ伐採及  
 鍛工作業ニ從事セリ  
 進度 伐採松丸太八西石 鍛工作業工具  
 製作 五分通り造  
 實働時間 各班共九時間  
 入院三 入室二



便所  
改築



既設

軍人俱樂部内部改築設計略圖

